



HERRAJES PARA CRISTAL TEMPLADO

# VITRINAS



MULTIHERRAJES  
Y SOLUCIONES

# VITRINAS

## UN KIT DE CANCEL INCLUYE:



Soporte redondo para panel de vidrio con sujeción a piso. Para vidrio de 8-12 mm.

- Material: Acero inoxidable.
- Acabado: Satin.
- Perforación: Ø 18.
- Avellanado: 26°



Conector vidrio-vidrio 90° con chapetón.

- Material: Acero inoxidable.
- Acabado: Satin.



Imán sencillo para puerta de vidrio de 3 a 6 mm.



Amortiguador para puerta de vidrio de 3 a 6 mm.



Kit de bisagras para puerta abatible de vidrio de 3 a 6 mm.

- Material: Fierro.
- Acabado: Cromo.



Imán sencillo para puertas de madera y cristal de 6mm.



Imán sencillo para puerta con bisagra bidimensional.



## BRINDAMOS SOLUCIONES

sucursal  
**METEPEC**



Blvd. Solidaridad las Torres 293 L, San Jeronimo Chichahualco, Metepec, Méx.



722 914 5098



722 353 7076



Multiherrajes y Soluciones



# VITRINAS

## UN KIT DE CANCEL INCLUYE:



Bisagras para puerta abatible de vidrio de 3 a 6 mm.

- Material: Fierro.
- Acabado: Satín o cromo.
- Capacidad de carga: 30kg por par.



Bisagra bidimensional para puerta de vidrio de 6 mm.

- Material: Fierro.
- Acabado: Satín y cromo.
- Capacidad de carga: 30kg por par.



Chapa con perforación para vitrina de vidrio de 6 mm.



Bisagra vibel para puerta de vidrio de 3 a 6 mm.

- Material: Fierro
- Acabado: Satín o cromo.
- Capacidad de carga: 30kg por par.



Chapa con perforación para puerta de vidrio de 6 mm.

- Acabado: Satín.



Chapa sin resaque para vidrio de 6 mm.



## BRINDAMOS SOLUCIONES

sucursal  
**METEPEC**



Blvd. Solidaridad las Torres 293 L, San Jeronimo Chichahualco, Metepec, Méx.



722 914 5098



722 353 7076



Multiherrajes y Soluciones



# VITRINAS

## UN KIT DE CANCEL INCLUYE:

SopORTE Herrajes Jalisco intermedio doble. Ideal para entrepaños de vidrio, madera, acrílico, etc. Se utiliza junto con cable de acero inoxidable 1085.

Material: Latón  
Acabados: Cromado  
Para cristal de 6 a 9.5mm de espesor  
Soporte máximo: 15kg por par



SopORTE Herrajes Jalisco intermedio sencillo. Ideal para entrepaños de vidrio, madera, acrílico, etc. Se utiliza junto con cable de acero inoxidable 1085.

Material: Latón  
Acabados: Cromado  
Para cristal de 6 a 9.5mm de espesor  
Soporte máximo: 15kg por par



Base Herrajes Jalisco (GS-700) móvil superior para aparador. Rango de movilidad 180°. Se utiliza junto con cable de acero inoxidable 1085. •Instalar con pija y taquete.

Material: Latón  
Acabados: Cromado  
Para cristal de 6 a 9.5mm de espesor  
Soporte máximo: 15kg por par



Base Herrajes Jalisco (GS-800) inferior con ajuste para aparador. Cuenta con tornillo tensor para ajuste. Se utiliza junto con cable de acero inoxidable 1085. •Instalar con pija y taquete.

Material: Latón  
Acabados: Cromado  
Soporte máximo: 15kg por par



Cable Herrajes Jalisco de 2mm de diámetro. Se utiliza junto con toda la línea de herrajes Jalisco Herralum. •Presentación en rollo de 50 metros.

Material: Acero inoxidable



SopORTE Herrajes Jalisco sencillo ajustable. Ideal para entrepaños de vidrio, madera, acrílico, etc. Se utiliza junto con cable de acero inoxidable 1085.

Material: Latón  
Acabados: Cromado  
Para cristal de 6 a 9.5mm de espesor  
Soporte máximo: 15kg por par



Base Herrajes Jalisco (GS-700) fija superior para aparador. Se utiliza junto con cable de acero inoxidable 1085. •Instalar con pija y taquete.

Material: Latón  
Acabados: Cromado  
Para cristal de 6 a 9.5mm de espesor  
Soporte máximo: 15kg por par



SopORTE Herrajes Jalisco (GS-750) intermedio para aparador. Ideal para entrepaños de vidrio, madera, acrílico, etc. Se utiliza junto con cable de acero inoxidable 1085.

Material: Latón  
Acabados: Cromado  
Para cristal de 6 a 9.5mm de espesor  
Soporte máximo: 15kg por par



Gancho Herrajes Jalisco (GS-707) para aparador. Se utiliza junto con cable de acero inoxidable 1085.

Material: Latón  
Acabados: Cromado  
Para cristal de 6 a 9.5mm de espesor  
Soporte máximo: 15kg por par



Base con ajuste de fijación, para instalación en riel superior ó inferior de aparador. •Se utiliza junto con cable de acero inoxidable 1085 y riel 108300300.

Material: Acero inoxidable  
Acabados: Cromado



## BRINDAMOS SOLUCIONES



Blvd. Solidaridad las Torres 293 L, San Jeronimo Chichahualco, Metepec, Méx.

sucursal  
**METEPEC**



722 914 5098



722 353 7076



Multiherrajes y Soluciones



# VITRINAS

## UN KIT DE CANCEL INCLUYE:

Base sin ajuste de fijación, para instalación en riel superior ó inferior de aparador. \*Se utiliza junto con cable de acero inoxidable 1085 y riel 108300300.

Material: Acero inoxidable  
Acabados: Cromado



Gancho tipo II para aparador de Herrajes Jalisco. \*Incorpora un nuevo diseño que posiciona al cable 1005 por la parte trasera, para obtener una instalación más limpia.

Material: Acero inoxidable  
Acabados: Cromado  
Para cristal de 6 a 9.5mm de espesor  
Soporte máximo: 15kg por par



Bisagra magneto sencilla para puerta batiente de vidrio. Instalar con pija galvanizada. \*Incluye tornillería y componentes para su instalación.

Material: Lámina de acero al carbón y polipropileno  
Acabados: Blanco, cromo y negro  
Para cristal de 6mm de espesor  
Soporte máximo: 5kg por pieza



Chapa para puerta batiente de vitrina ó aparador. Incluye contra para pasador y juego de llaves.

Material: Acero inoxidable  
Acabados: Cromado  
Para cristal de 6mm de espesor

\*No usar limpiadores base cloro, recomendable usar limpiador 138010100.



Conector "L". \*Incluye opresores.

Material: Aluminio aleación 6063 T5  
Acabados: Cromado y satinado  
Para cristal de 10mm de espesor



Riel Herrajes Jalisco para instalación superior e inferior. \*Se utiliza en conjunto con las bases 108300200 y 108300300.

Material: Aluminio  
Acabados: Natural

\*Consulta las medidas del largo disponible, con tu distribuidor Herralum más cercano.



Bisagra para puertas batientes de vitrina. Instalar con pija y taquete expansivo. \*Incluye tornillería.

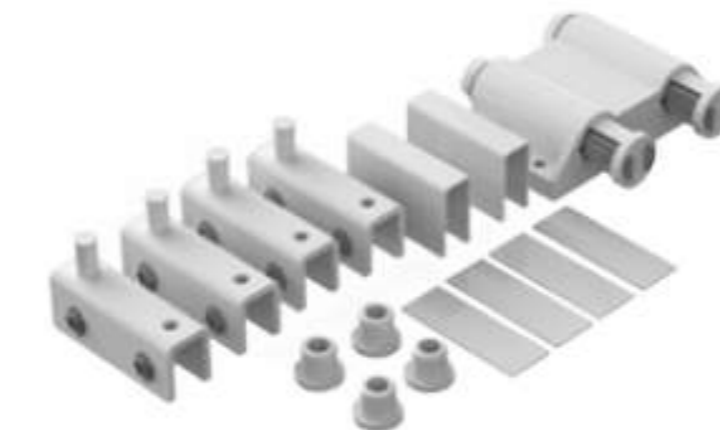
Material: Zamak  
Acabados: Satinado  
Para cristal de 6 a 8mm de espesor  
Soporte máximo: 25kg por pieza

\*No usar limpiadores base cloro, recomendable usar limpiador 138010100.



Bisagra magneto doble para puerta batiente de vidrio. Instalar con pija galvanizada. \*Incluye tornillería y componentes para su instalación.

Material: Lámina de acero al carbón y polipropileno  
Acabados: Blanco, cromo y negro  
Para cristal de 6mm de espesor  
Soporte máximo: 5kg por pieza



Chapa para vitrina corrediza.

Material: Acero al carbón  
Acabados: Cromado  
Para cristal de 6mm de espesor



Conector "T". \*Incluye opresores.

Material: Aluminio aleación 6063 T6  
Acabados: Cromado y satinado  
Para cristal de 10mm de espesor



## BRINDAMOS SOLUCIONES



Blvd. Solidaridad las Torres 293 L, San Jeronimo Chichahualco, Metepec, Méx.

sucursal  
**METEPEC**



722 914 5098



722 353 7076



Multiherrajes y Soluciones



# VITRINAS

## UN KIT DE CANCEL INCLUYE:

Conector "X". \*Incluye opresores.

Material: Aluminio aleación 6063 T7  
Acabados: Cromado y satinado  
Para cristal de 10mm de espesor



Opresor de nylon para conector 2110, 2111 y 2112.  
Tipo de rosca M-10 x 1.25.

Material: Nylon  
Acabados: Gris y negro



Conector "T" de aluminio, compatible con opresor 2109. El vidrio no requiere perforación. \*No incluye tornillería.

Material: Aluminio  
Acabados: Blanco, bronce mate, E200, E400, hueso, natural y oro brillante.  
Para cristal de 8mm de espesor



Conector de muro a vidrio para vitrina.

Material: Aluminio  
Acabados: Satinado  
Para cristal de 8 a 10mm de espesor



Conector "Y". \*Incluye opresores.

Material: Aluminio aleación 6063 T8  
Acabados: Cromado y satinado  
Para cristal de 10mm de espesor



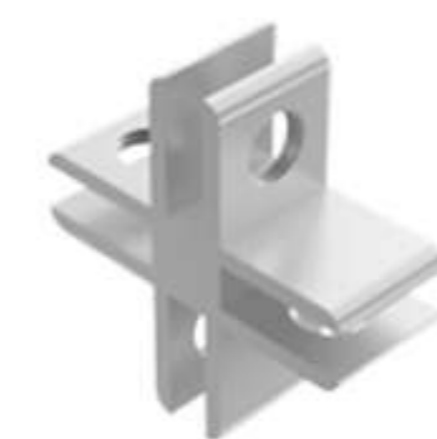
Conector "L" de aluminio, compatible con opresor 2109. El vidrio no requiere perforación. \*No incluye tornillería.

Material: Aluminio  
Acabados: Blanco, bronce mate, E200, E400, natural, oro brillante y oro mate.  
Para cristal de 8mm de espesor



Conector "X" de aluminio, compatible con opresor 2109. El vidrio no requiere perforación. \*No incluye tornillería.

Material: Aluminio  
Acabados: Blanco, bronce mate, E200, E400, hueso, natural, oro brillante y oro mate.  
Para cristal de 8mm de espesor



Conector de vidrio a vidrio para vitrina. Requiere una perforación de 10mm de diámetro para su instalación.

Material: Aluminio  
Acabados: Satinado  
Para cristal de 8 a 10mm de espesor



## BRINDAMOS SOLUCIONES

Blvd. Solidaridad las Torres 293 L, San Jeronimo Chicahualco, Metepec, Méx.

sucursal  
**METEPEC**

722 914 5098

722 353 7076



Multiherrajes y Soluciones

